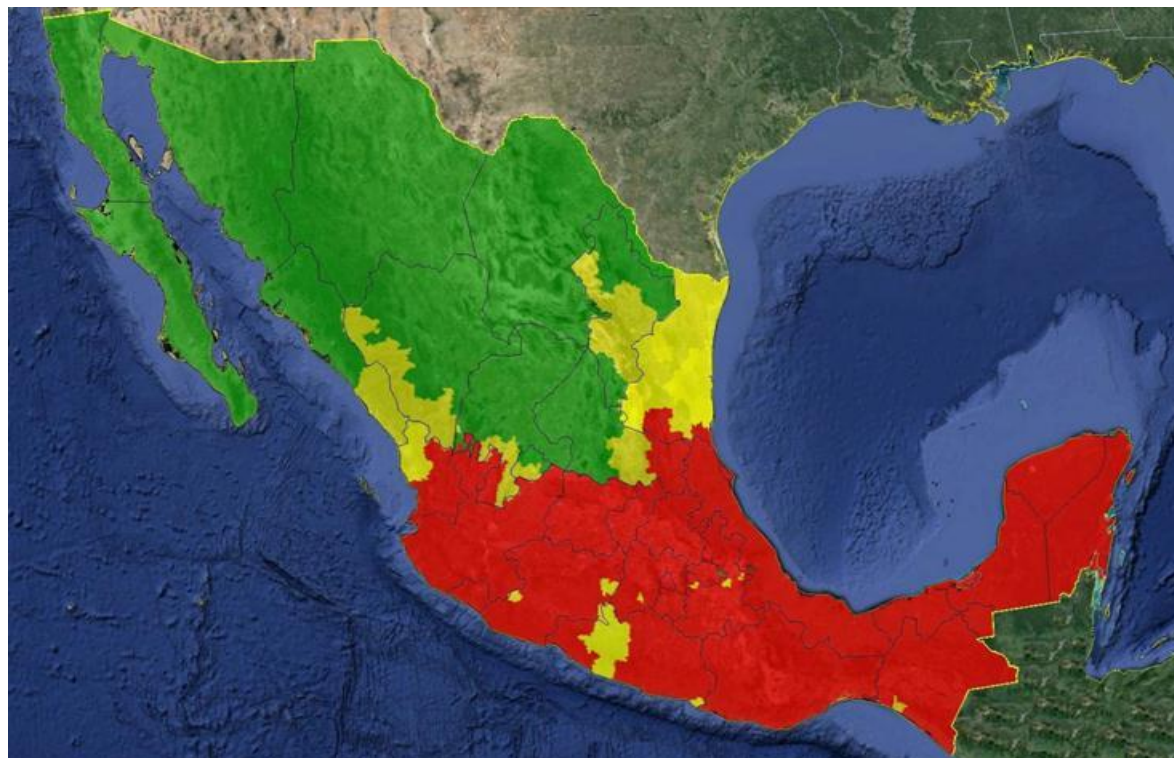


Informe Semanal de la Situación Actual de Moscas de la Fruta y Actividades Realizadas en ZBC del Municipio de Tonalá, Chiapas



SEMANA 22/2018



DISTRIBUCION ESPACIAL DE LA PLAGA

RED DE TRAMPEO MARGINAL

Escribe una descripción para tu mapa.

Legenda

- Elemento 1
- T-06
- ZONA BP

Tonala Chiapas

El Terrero

Noyola

Huizachal

Otatal

T-06

Paredón Viejo

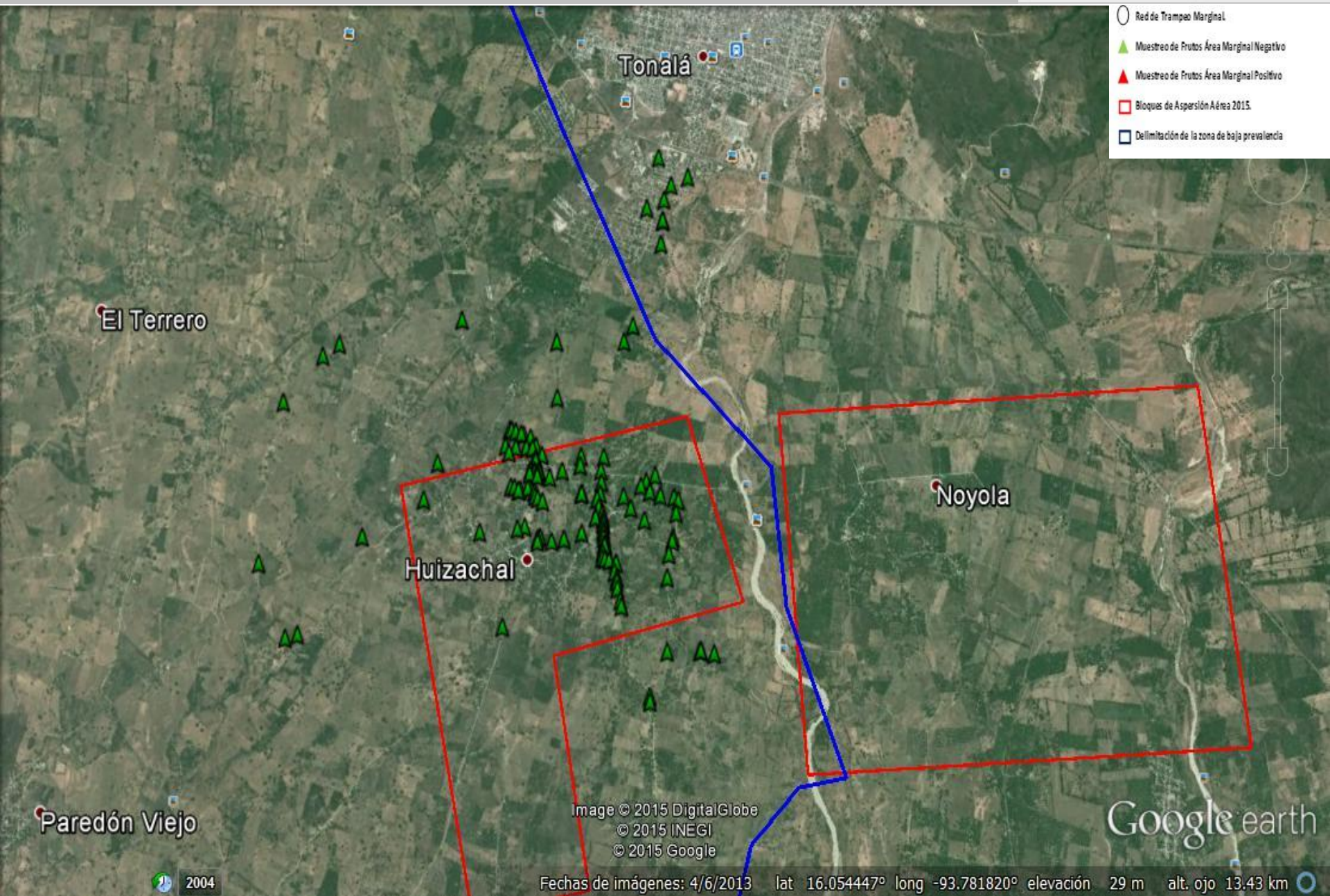
La Costa San Luqueño

- Red de Trampeo Marginal.
- Capturas Área Marginal: 1 especímenes
- Capturas Área Marginal: 2-3 especímenes
- Capturas Área Marginal: 4-6 especímenes
- Bloques de Aspersión Aérea 2015.
- Delimitación de la zona de baja prevalencia

6 km



DISTRIBUCION ESPACIAL DE LA PLAGA



DISTRIBUCION DE TRAMPAS MATADORAS

- Capturas Área Marginal: 1 espécimen
- TRAMPAS MATADORAS
- Bloques de Aspersión Aérea 2015.
- Delimitación de la zona de baja prevalencia

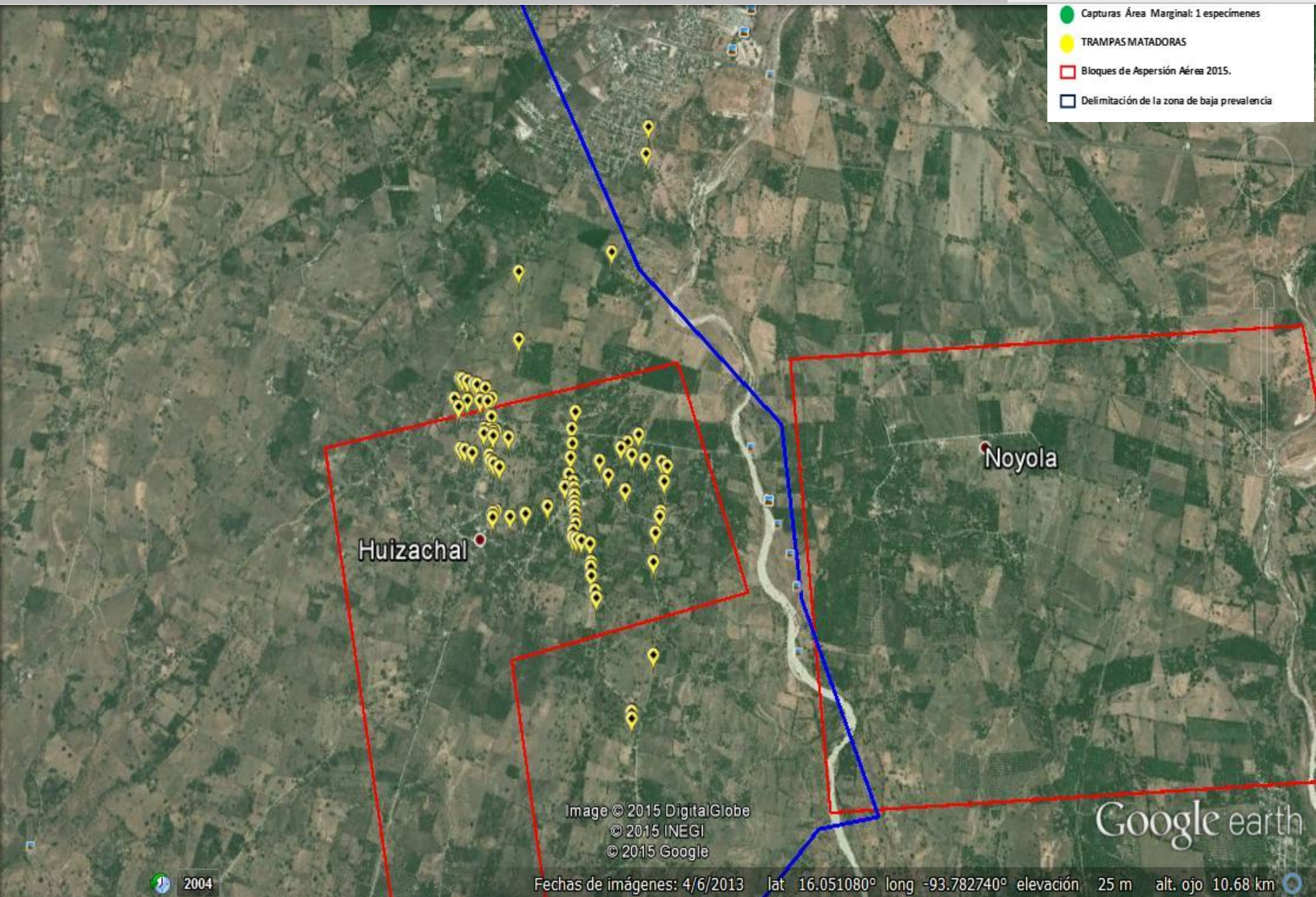


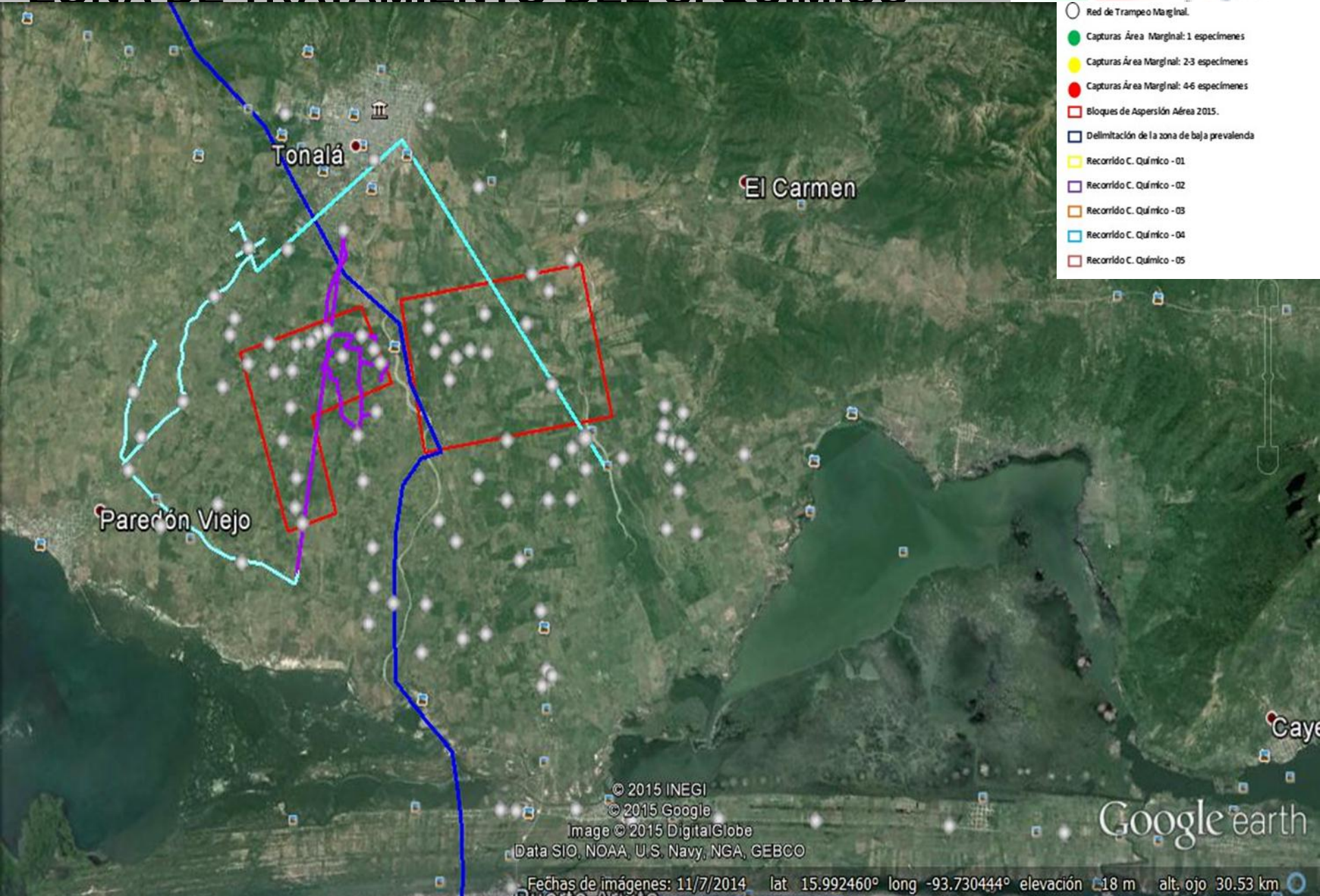
Image © 2015 DigitalGlobe
© 2015 INEGI
© 2015 Google

Google earth

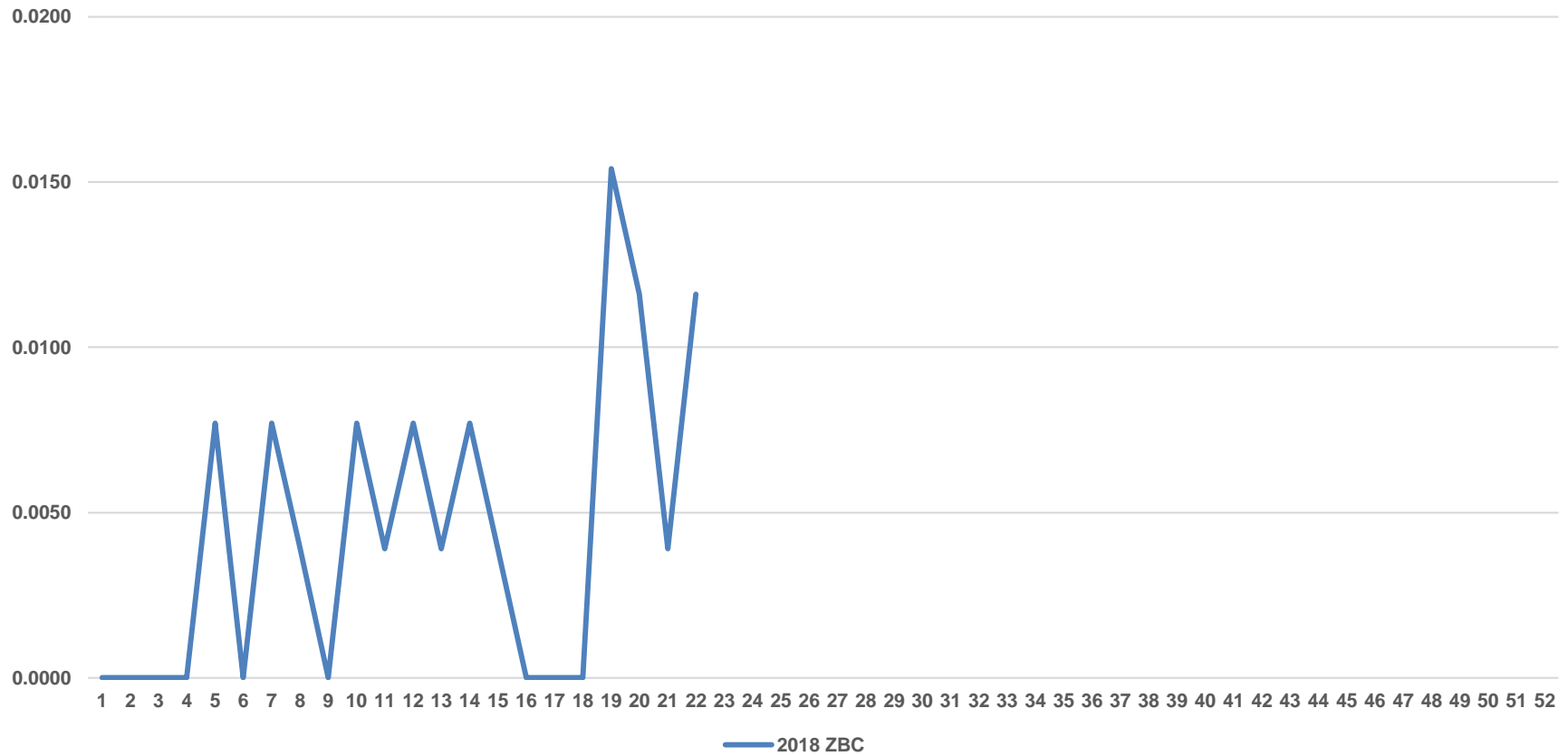
2004

Fechas de imágenes: 4/6/2013 lat 16.051080° long -93.782740° elevación 25 m alt. ojo 10.68 km

ZONA DE TRATAMIENTO DEL C. QUÍMICO



MTD DEL MUNICIPIO DE TONALA, CHIAPAS 2018



Muestreo de Frutos Larvas /KG						Larvas /Kg
Semanas	KG	Larvas <i>ludens</i>	Larvas <i>obliqua</i>	Larvas <i>seppentina</i>	Larvas <i>striata</i>	
1	12.00	0.00	0.00	0.00	0.00	0.00
2	20.00	0.00	0.00	0.00	0.00	0.00
3	12.00	0.00	0.00	0.00	0.00	0.00
4	12.00	0.00	0.00	0.00	0.00	0.00
5	8.00	0.00	0.00	0.00	0.00	0.00
6	6.00	0.00	0.00	0.00	0.00	0.00
7	3.00	0.00	0.00	0.00	0.00	0.00
8	24.00	0.00	5.00	0.00	0.00	0.21
9	8.00	0.00	0.00	0.00	0.00	0.00
10	43.00	0.00	3.00	0.00	0.00	0.07
11	14.00	0.00	0.00	0.00	0.00	0.00
12	12.00	0.00	0.00	0.00	0.00	0.00
13	12.00	0.00	1.00	0.00	0.00	0.08
14	25.00	0.00	2.00	0.00	0.00	0.08
15	8.00	0.00	0.00	0.00	0.00	0.00
16	20.00	0.00	0.00	0.00	0.00	0.00
17	35.00	0.00	1.00	0.00	0.00	0.03
18	25.00	0.00	0.00	0.00	0.00	0.00
19	12.00	0.00	0.00	0.00	0.00	0.00
20	39.00	0.00	2.00	0.00	0.00	0.05
21	48.00	0.00	25.00	0.00	0.00	0.52
22	40.00	0.00	8.00	0.00	0.00	0.20

Tonalá					
Semana	Control Quimico Terrestre		Control Quimico Aereo		Total (Has)
	Has	Lts	Has	Lts	
1	170.00	1,700.00	0.00	0.00	170.00
2	200.00	2,000.00	0.00	0.00	200.00
3	200.00	2,000.00	0.00	0.00	200.00
4	200.00	2,000.00	0.00	0.00	200.00
5	200.00	2,000.00	0.00	0.00	200.00
6	160.00	1,600.00	0.00	0.00	160.00
7	200.00	2,000.00	0.00	0.00	200.00
8	200.00	2,000.00	0.00	0.00	200.00
9	200.00	2,000.00	0.00	0.00	200.00
10	200.00	2,000.00	0.00	0.00	200.00
11	200.00	2,000.00	0.00	0.00	200.00
12	160.00	1,600.00	0.00	0.00	160.00
13	120.00	1,200.00	0.00	0.00	120.00
14	200.00	2,000.00	0.00	0.00	200.00
15	200.00	2,000.00	0.00	0.00	200.00
16	200.00	2,000.00	0.00	0.00	200.00
17	200.00	2,000.00	0.00	0.00	200.00
18	160.00	1,600.00	0.00	0.00	160.00
19	200.00	2,000.00	0.00	0.00	200.00
20	200.00	2,000.00	0.00	0.00	200.00
21	200.00	2,000.00	0.00	0.00	200.00
22	200.00	2,000.00	0.00	0.00	200.00

Tonalá		
Semana	Estaciones Cebo	
	Instalada	Recebadas
1	176	173
2	195	130
3	190	130
4	217	184
5	170	155
6	199	154
7	195	150
8	200	150
9	185	135
10	160	115
11	170	125
12	110	80
13	95	60
14	150	100
15	150	100
16	180	100
17	100	70
18	70	45
19	100	50
20	120	60
21	175	95
22	135	85

Semanas	Control Mecanico (KG)					Total
	Mango	Guayaba	Chicozapote	Ciruela	Naranja Dulce	
1	170.00	0.00	0.00	0.00	80.00	250.00
2	120.00	0.00	0.00	0.00	130.00	250.00
3	270.00	0.00	0.00	0.00	0.00	270.00
4	300.00	0.00	0.00	0.00	0.00	300.00
5	260.00	0.00	0.00	0.00	0.00	260.00
6	520.00	0.00	0.00	0.00	0.00	520.00
7	540.00	0.00	0.00	0.00	0.00	540.00
8	510.00	0.00	0.00	0.00	0.00	510.00
9	620.00	0.00	0.00	0.00	0.00	620.00
10	580.00	0.00	0.00	0.00	0.00	580.00
11	1,050.00	0.00	0.00	0.00	0.00	1,050.00
12	1,150.00	0.00	0.00	0.00	0.00	1,150.00
13	650.00	0.00	0.00	0.00	0.00	650.00
14	1,600.00	0.00	0.00	0.00	0.00	1,600.00
15	2,000.00	0.00	0.00	0.00	0.00	2,000.00
16	2,400.00	0.00	0.00	0.00	0.00	2,400.00
17	2,800.00	0.00	0.00	0.00	0.00	2,800.00
18	2,500.00	0.00	0.00	0.00	0.00	2,500.00
19	2,200.00	0.00	0.00	0.00	0.00	2,200.00
20	2,100.00	0.00	0.00	0.00	0.00	2,100.00
21	2,200.00	0.00	0.00	0.00	0.00	2,200.00
22	1,000.00	0.00	0.00	0.00	0.00	1,000.00