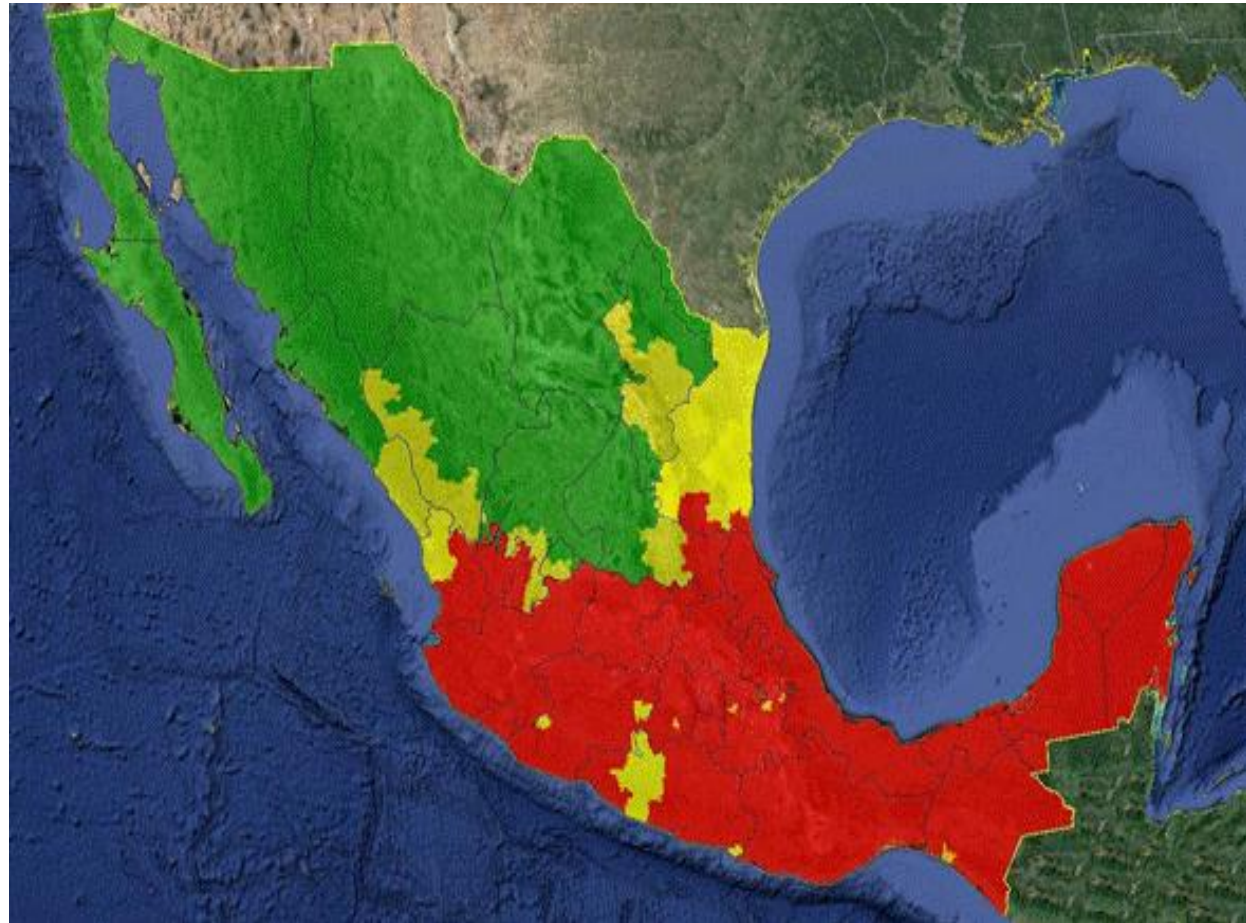


SAGARPA



# Informe Semanal de la Situación Actual de Moscas de la Fruta y Actividades Realizadas en Zona de Trabajo JLSV Frailesca, Chiapas



SEMANA 52/2018

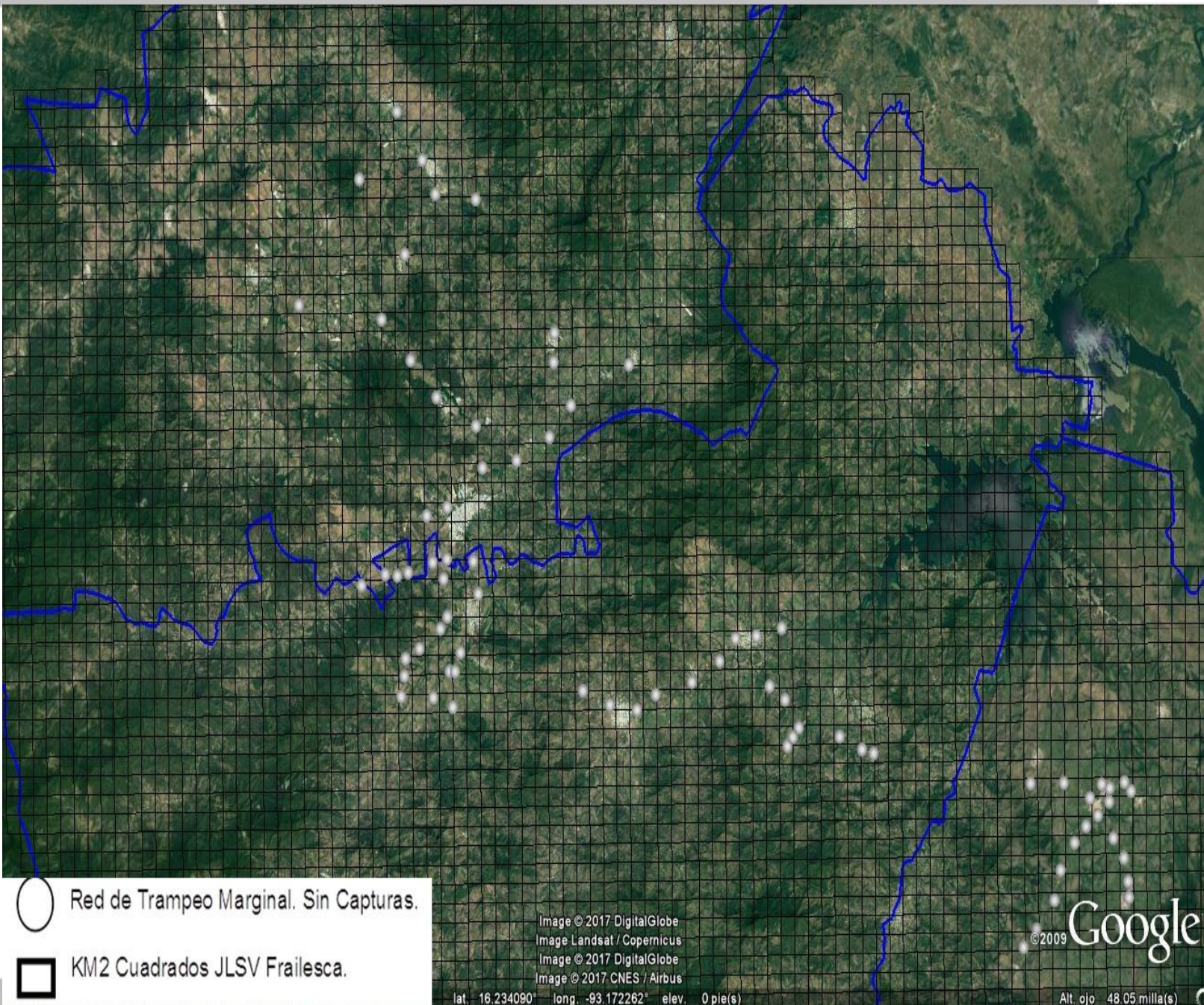


Senasica

[www.senasica.gob.mx](http://www.senasica.gob.mx)



# DISTRIBUCION ESPACIAL DE LA PLAGA

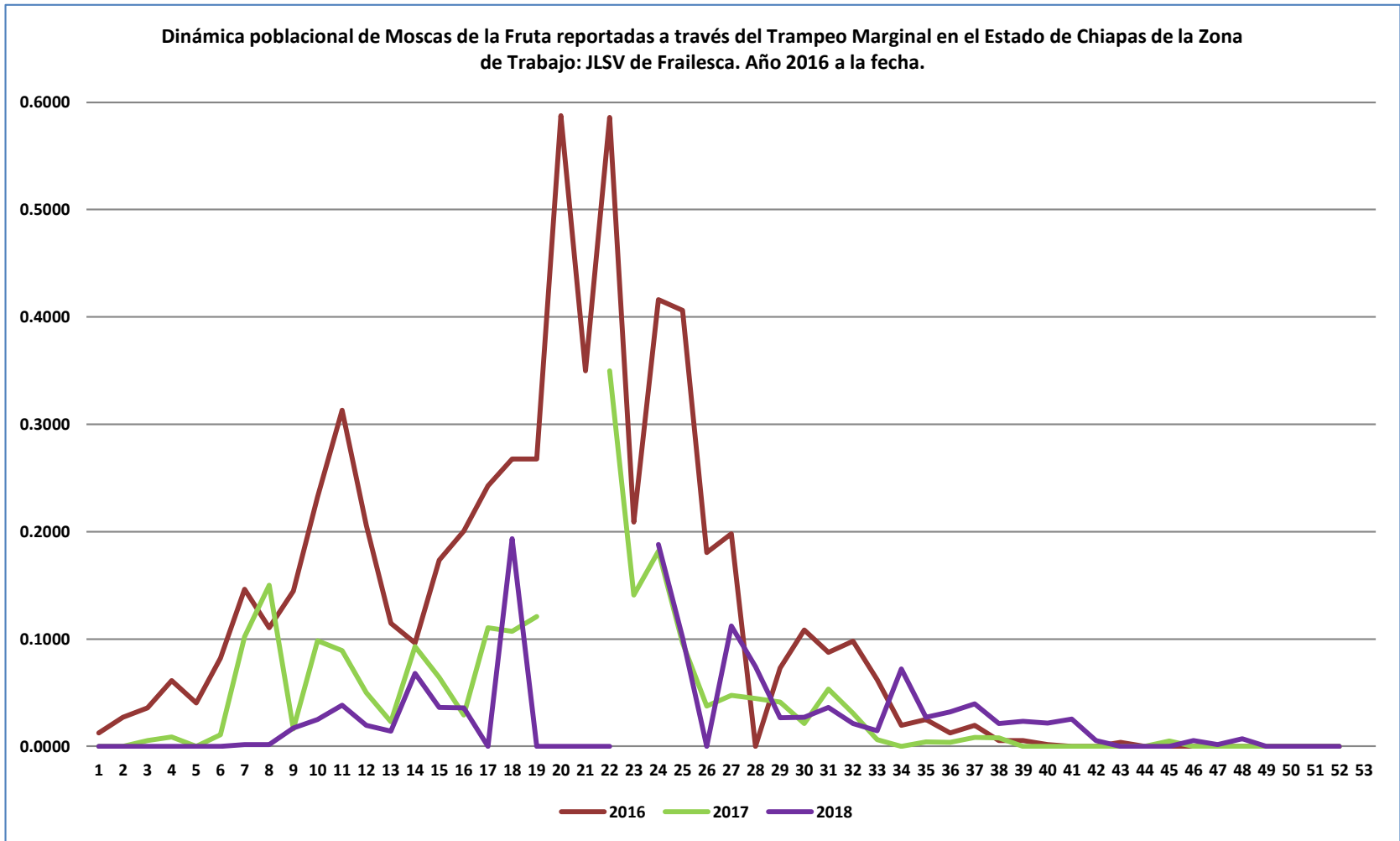


MTD	Marginal
<i>A. ludens</i>	0.0000
<i>A. obliqua</i>	0.0000
<i>A. serpentina</i>	0.0000
<i>A. striata</i>	0.0000

○ Red de Trampeo Marginal. Sin Capturas.

□ KM2 Cuadrados JLSV Frailesca.

Dinámica poblacional de Moscas de la Fruta reportadas a través del Trampeo Marginal en el Estado de Chiapas de la Zona de Trabajo: JLSV de Frailesca. Año 2016 a la fecha.



# MUESTREO

Muestreo de Frutos Larvas /KG						Larvas /Kg
Semanas	KG	Larvas <i>ludens</i>	Larvas <i>obliqua</i>	Larvas <i>seppentina</i>	Larvas <i>striata</i>	
1	-	-	-	-	-	-
2	-	-	-	-	-	-
3	-	-	-	-	-	-
4	-	-	-	-	-	-
5	-	-	-	-	-	-
6	-	-	-	-	-	-
7	-	-	-	-	-	-
8	-	-	-	-	-	-
9	-	-	-	-	-	-
10	25.00	0.00	59.00	0.00	0.00	2.36
11	-	-	-	-	-	-
12	3.00	44.00	0.00	0.00	0.00	14.67
13	-	-	-	-	-	-
14	30.00	0.00	82.00	0.00	0.00	2.73
15	-	-	-	-	-	-
16	-	-	-	-	-	-
17	-	-	-	-	-	-
19	-	-	-	-	-	-
20	25.00	0.00	0.00	0.00	0.00	0.00
21	20.00	0.00	0.00	0.00	0.00	0.00
22	20.00	0.00	0.00	0.00	0.00	0.00
23	-	-	-	-	-	-
24	-	-	-	-	-	-
25	-	-	-	-	-	-
26	-	-	-	-	-	-
27	25.00	91.00	0.00	0.00	0.00	3.64
28	40.00	0.00	0.00	0.00	0.00	0.00
29	3.00	0.00	0.00	0.00	0.00	0.00
30	-	-	-	-	-	-
31	-	-	-	-	-	-
32	20.00	0.00	0.00	0.00	0.00	0.00
33	-	-	-	-	-	-
34	-	-	-	-	-	-
35	20.00	0.00	0.00	0.00	0.00	0.00
36	-	-	-	-	-	-
37	-	-	-	-	-	-
38	-	-	-	-	-	-
39	35.00	0.00	0.00	0.00	0.00	0.00
40	-	-	-	-	-	-
41	30.00	0.00	0.00	0.00	0.00	0.00
42	-	-	-	-	-	-
43	-	-	-	-	-	-
44	-	-	-	-	-	-
45	-	-	-	-	-	-
46	20.00	0.00	0.00	0.00	0.00	0.00
47	-	-	-	-	-	-
48	40.00	0.00	8.00	0.00	0.00	0.20
49	-	-	-	-	-	-
50	30.00	0.00	0.00	0.00	0.00	0.00
51	30.00	0.00	0.00	0.00	0.00	0.00
52	30.00	0.00	0.00	0.00	0.00	0.00



# CONTROL QUIMICO

JLSV de Frailesca					
Semana	Control Químico Terrestre		Control Químico Aéreo		Total (Has)
	Has	Lts	Has	Lts	
1	60.00	600.00	-	-	60.00
2	30.00	300.00	-	-	30.00
3	30.00	300.00	-	-	30.00
4	30.00	300.00	-	-	30.00
5	30.00	300.00	-	-	30.00
6	30.00	300.00	-	-	30.00
7	40.00	400.00	-	-	40.00
8	40.00	400.00	-	-	40.00
9	40.00	400.00	-	-	40.00
10	40.00	400.00	-	-	40.00
11	40.00	400.00	-	-	40.00
12	40.00	400.00	-	-	40.00
13	40.00	400.00	-	-	40.00
14	60.00	600.00	-	-	60.00
15	60.00	600.00	-	-	60.00
16	-	-	-	-	-
17	80.00	800.00	-	-	80.00
18	80.00	800.00	-	-	80.00
19	80.00	800.00	-	-	80.00
20	80.00	800.00	-	-	80.00
21	-	-	-	-	-
22	80.00	800.00	-	-	80.00
23	-	-	-	-	-
24	80.00	800.00	-	-	80.00
25	80.00	800.00	-	-	80.00
26	80.00	800.00	-	-	80.00
27	100.00	1,000.00	-	-	100.00
28	100.00	1,000.00	-	-	100.00
29	80.00	800.00	-	-	80.00
30	40.00	400.00	-	-	40.00
31	80.00	800.00	-	-	80.00
32	80.00	800.00	-	-	80.00
33	80.00	800.00	-	-	80.00
34	80.00	800.00	-	-	80.00
35	80.00	800.00	-	-	80.00
36	80.00	800.00	-	-	80.00
37	60.00	600.00	-	-	60.00
38	60.00	600.00	-	-	60.00
39	80.00	800.00	-	-	80.00
40	80.00	800.00	-	-	80.00
41	80.00	800.00	-	-	80.00
42	80.00	800.00	-	-	80.00
43	80.00	800.00	-	-	80.00
44	80.00	800.00	-	-	80.00
45	80.00	800.00	-	-	80.00
46	80.00	800.00	-	-	80.00
47	80.00	800.00	-	-	80.00
48	80.00	800.00	-	-	80.00
49	80.00	800.00	-	-	80.00
50	60.00	600.00	-	-	60.00
51	60.00	600.00	-	-	60.00
52	60.00	600.00	-	-	60.00

# ESTACIONES CEBO

JLSV de Frailesca		
Semana	Estaciones Cebo	
	Instalada	Recebadas
1	-	-
2	-	-
3	-	-
4	-	-
5	-	-
6	-	-
7	-	-
8	-	-
9	-	-
10	-	-
11	-	-
12	-	-
13	-	-
14	-	-
15	-	-
16	-	-
17	-	-
18	-	-
19	-	-
20	-	-
21	-	-
22	-	-
23	-	-
24	-	-
25	-	-
26	-	-
27	-	-
28	-	-
29	-	-
30	-	-
31	-	-
32	-	-
33	-	-
34	-	-
35	-	-
36	-	-
37	-	-
38	-	-
39	-	-
40	-	-
41	-	-
42	-	-
43	-	-
44	-	-
45	-	-
46	-	-
47	-	-
48	-	-
49	-	-
50	-	-
51	-	-
52	-	-

